

CENTRO UFOLOGICO NAZIONALE

13° Convegno di Ufologia

città di Tarquinia

14-15 maggio 2011

(UFO:ieri,oggi,domani)

La casistica regionale pugliese a.2010

di Mauro Panzera

*Coordinatore Regionale del CUN
Puglia*

ALTAMURA (BA) 3/01/10 h.0,9

- FORMA SFERICA
- COLORE BIANCO LUCENTE
- QUOTA -----
- MOVIMENTO PARALLELO ALLA LINEA DELL'ORIZZONTE, DA N A ESE
- LOCALITA' CAMPAGNA
- DISTANZA CIRCA 10 KM
- N.TESTIMONI 01

- Fonte: Archivio CISU

SALICE SALENTINO (LE) 5/01/10

h.19 circa

- FORMA SFERICA
- COLORE GIALLO OCRA NEI BORDI
- QUOTA 300/400 M.
- MOVIMENTO FERMO, POI SPARITO A VELOCITA' SPAVENTOSA
- LOCALITA' CAMPAGNA
- DISTANZA 700/800 M.CIRCA
- N.TESTIMONI 02
- Fonte: Archivio CISU

AEROPORTO BARI PALESE

6/01/10 prima delle 17,17

- FORMA RAGGIO LASER
- COLORE GIALLO-VERDE
- QUOTA PROIEZIONE IN CIELO
- MOVIMENTO RETTILINEO UNIFORME
- LOCALITA'DALL'AREA PORTUALE VERSO UN AEREO IN DISCESA NELL'AEROPORTO PROVENIENTE DA VERONA
- DISTANZA-----
- N.TESTIMONI 01 PILOTA ACCECATO
- Fonte: "La Gazzetta del Mezzogiorno"
dell'8/01/10

UGENTO (LE) 7/01/10 h.17,19

- FORMA SFERICA
- COLORE GIALLO, CON VARIAZIONI
- QUOTA ELEVATA
- MOVIMENTO RETTILINEO DA SO A SE
- LOCALITA' PERIFERIA
- DISTANZA-----
- N.TESTIMONI 02
- Fonte: Archivio CISU

MARGHERITA DI SAVOIA (FG)

17/01/10 h.0,5 circa

- FORMA PALLA
- COLORE GIALLO
- QUOTA ELEVATA CIRCA 3000 M. AL DI SOTTO DELLE NUVOLE
- MOVIMENTO VELOCITA' COSTANTE
- LOCALITA' CAMPAGNA
- DISTANZA-----
- N.TESTIMONI 02
- Fonte: Archivio CISU

ALTAMURA (BA) 21/01/10 h.0,9

- FORMA SIMILE AD UN RAZZO
- COLORE GIALLA
- QUOTA ELEVATISSIMA
- MOVIMENTO VELOCISSIMO
- LOCALITA' SS.96
- DISTANZA-----
- N.TESTIMONI 01
- Fonte: Archivio CISU

MANDURIA (TA) 22/01/10 h.17,50

- FORMA SIMILE A UNA STELLA
- COLORE LUCE BIANCA FREDDA
- QUOTA 2.300 MT.CIRCA
- MOVIMENTO RETTILINEO COSTANTE CON ASSETTO DI VOLO ORIZZONTALE RISPETTO AL TERRENO
- LOCALITA' CAMPAGNA
- DISTANZA 2.300 MT. CIRCA
- N.TESTIMONI 03

- Fonte: segnalazione del testimone al CUN

CISTERNINO (BR) 28/01/10

h.13,30

- FORMA A PALLA
- COLORE AZZURRO ALL'INTERNO
- QUOTA-----
- MOVIMENTO ORIZZONTALE
- LOCALITA' PINETA
- DISTANZA -----
- N.TESTIMONI 01
- Fonti:"La Gazzetta del Mezzogiorno" del 29/01/10 e "Uforama" n.130 di marzo 2010

AEROPORTO BARI 1/02/10

h.23,28

- FORMA RAGGIO LASER
- COLORE VERDE
- QUOTA PROIEZIONE IN CIELO
- MOVIMENTO RETTILINEO VERSO L'ALTO
- LOCALITA' IN DIREZIONE DI UN AEREO CHE SCENDEVA VERSO BARI PALESE
- DISTANZA-----
- N.TESTIMONI 01
- Fonte:"La Repubblica" del 3/02/10

MAGLIE (LE) 4/02/10 h.21-21,30

- FORMA SUONO ANOMALO (“CELESTIALE”)
- COLORE-----
- QUOTA ALL’INTERNO DI UN’AUTO IN MOVIMENTO
- MOVIMENTO L’AUTO ERA IN MOVIMENTO
- LOCALITA’ STRADA IN PERIFERIA
- DISTANZA ALL’INTERNO DELL’AUTO
- N.TESTIMONI 02
- Fonte: segnalazione del testimone al CUN

VERNOLE (LE) 18/02/10 h.19 circa

- FORMA LUCI DELIMITANTI UN TRIANGOLO
- COLORE BIANCO NEI PUNTI
- QUOTA-----
- MOVIMENTO UNICO ED ORIZZONTALE, POI VERSO L'ALTO FINO A SCOMPARIRE PIANO
- LOCALITA' "HILTON AVAYA GOLF CLUB"
- DISTANZA-----
- N.TESTIMONI 03
- Fonte: segnalazione del testimone al CUN

FRANCAVILLA FONTANA (BR)

22/02/10 h.10,30

- FORMA SIGARIFORME
- COLORE BIANCO-GRIGIO E IN PARTE SCURO
- QUOTA CIRCA 4 M. DAL SUOLO
- MOVIMENTO FOTOGRAFIA (DALL'ESAME L'OGGETTO E' RISULTATO FUORI FUOCO)
- LOCALITA' PAESE
- DISTANZA FORSE QUALCUNO HA TENUTO IN MANO L'OGGETTO (FUORI CAMPO)
- N.TESTIMONI 02
- Fonte: "Focus" n.210, aprile 2010

GIOIA DEL COLLE (BA) 3/03/10

h.19,00 circa

- FORMA TRE LUCI DELIMITANTI UN TRIANGOLO
- COLORE VERDE-ACQUA-AZZURRINO
- QUOTA MENO DI UN KM APPARENTEMENTE
- MOVIMENTO PARALLELAMENTE ALL'AUTOMOBILE, "A ESSE" (DA DESTRA VERSO SINISTRA) PER POI SCOMPARIRE
- LOCALITA' AUTOSTRADA "A-14" (NEI PARAGGI VI E' UNA BASE DELL'A.M.)
- DISTANZA MENO DI UN KM,
- N.TESTIMONI 02 (TRA CUI IL SOCIO CUN VINCENZO CAMPANELLI)
- Fonte: segnalazione del testimone al CUN

TORRICELLA (TA) 5/03/10 h.15,30

- FORMA BAGLIORE IMPROVVISO ED OMBRA BLUASTRA AL CENTRO DELLA FOTO
- COLORE BLUASTRO LUMINOSO
- QUOTA-----
- MOVIMENTO TETTI DI CASE SULLO SFONDO (ED IL SOLE)
- LOCALITA'PAESE
- DISTANZA-----
- N.TESTIMONI UNA RAGAZZINA (REALIZZATRICE DELLA FOTO) ED ALTRI
- Fonti: "Puglia.La Gazzetta del Mezzogiorno.it"; sito Internet del CUT di Taranto;"Taranto Sera" del 9/10-03-10; comunicazioni de "La Gazzetta del Mezzogiorno" al CUN

PROV.TARANTO 11/03/10 h.17,45

- FORMA NON ERA CHIARA A CAUSA DI UNA FORTE LUCE
- COLORE BIANCA E A TRATTI GIALLA
- QUOTA QUELLA DI UN AEREO DI LINEA
- MOVIMENTO L'OGGETTO ERA SOSPESO POI SI E' MOSSO AD ALTA VELOCITA' PER POI FERMARSI
- LOCALITA' CAMPAGNA
- DISTANZA CIRCA 500 M. DAL TESTIMONE
- N.TESTIMONI 01
- Fonte: Archivio CISU

MANDURIA (TA) 16/03/10 h.17,30

- FORMA COME UN UCCELLO
- COLORE SCURO
- QUOTA BASSA
- MOVIMENTO POST-UFO
- LOCALITA' PAESE
- DISTANZA NON ELEVATA
- N.TESTIMONI 01
- Fonte: segnalazione del testimone al CUN

ORTA NOVA (FG) MARZO 2010

- FORMA CLASSICO DISCO
- COLORE GIALLO, ROSSO E VERDE
- QUOTA SU CASA DEL TESTIMONE
- MOVIMENTO L'OGGETTO BARCOLLAVA
- LOCALITA' CENTRO ABITATO
- DISTANZA ALMENO 2 KM DA CASA DEL TESTIMONE
- N.TESTIMONI 01
- Fonte: Archivio CISU

SALICE SALENTINO (LE) MARZO 2010

- FORMA OVALE
- COLORE BIANCO INTENSO
- QUOTA SEMBRAVA LA LUCE DI UN AEREO
- MOVIMENTO DA UNA FORTISSIMA LUCE SI VEDE USCIRE UNA SORTA DI VELIVOLO
- LOCALITA' CENTRO ABITATO
- DISTANZA-----
- N.TESTIMONI 02
- Fonte: Archivio CISU

ORTA NOVA (FG) 20/03/10

- FORMA CLASSICO DISCO
- COLORE VERDE, ROSSO, GIALLO E BLU
- QUOTA-----
- MOVIMENTO OSCILLATORIO
- LOCALITA' CENTRO ABITATO (DA CASA)
- DISTANZA-----
- N.TESTIMONI 01

- Fonte: Archivio CISU

PUTIGNANO (BA) 22/03/10

- FORMA NAVICELLA QUASI TRIANGOLARE
- COLORE BIANCA E GRIGIO-METALLICO
- QUOTA ELEVATA
- MOVIMENTO
- LOCALITA' LA NAVICELLA ANDAVA TROPPO VELOCE IN RELAZIONE ALL'ALTITUDINE (ACCELERAVA, POI RALLENTAVA, GUIDAVA A ZIG-ZAG)
- DISTANZA-----
- N.TESTIMONI 01
- Fonte: Archivio CISU

BORRACO (TA) 27/03/10 h.14,27

- FORMA SFERA (FOTO)
- COLORE BIANCO
- QUOTA ELEVATA
- MOVIMENTO DA GALLIPOLI VERSO TARANTO
- LOCALITA' -----
- DISTANZA-----
- N.TESTIMONI 01
- Fonte: segnalazione del testimone al CUN

BORRACO (TA) 27/03/10 h.16,58

- FORMA SFERA
- COLORE VERDE
- QUOTA ALTA
- MOVIMENTO PRESENTE DOPO IL PASSAGGIO DI UN AEREO
- LOCALITA' PROV.TARANTO
- DISTANZA ALTA
- N.TESTIMONI 01
- Fonte: segnalazione del testimone al CUN

AEROPORTO "G.LISA" DI FOGGIA 29/03/10 h.20,20

- FORMA RAGGIO LASER
- COLORE VERDE
- QUOTA BASSA
- MOVIMENTO IL FASCIO ERA PUNTATO VERSO L'AEREO PROVENIENTE DA PALERMO
- LOCALITA' AEROPORTO DI FOGGIA
- DISTANZA (PRESUMIBILMENTE, DALLA STATALE)
- N.TESTIMONI 01
- Fonte: "Corriere del Mezzogiorno" del 31/03/10

BORRACO (TA) 01/04/10 h.14,09

- FORMA OGGETTO DISCOIDALE
- COLORE GRIGIO
- QUOTA ALTA SOPRA IL LIVELLO DI UN AEREO
- MOVIMENTO-----
- LOCALITA' CONTRADA BORRACO
- DISTANZA ELEVATA
- N.TESTIMONI 01
- Fonte: segnalazione del testimone al CUN

MARTINA FRANCA (TA) 11/04/10

h.21

- FORMA CIRCOLARE
- COLORE ROSSO/ARANCIONE
- QUOTA ALTA
- MOVIMENTO LENTI DI DUE OGGETTI CUI SEGUIVANO DELLE PAUSE SENZA UNA DIREZIONE PRECISA
- LOCALITA' CAMPAGNA
- DISTANZA 150/200 M,
- N.TESTIMONI 02
- Fonte: Archivio CISU

TORRE DELL'ORSO (LE) 1/05/10

h.19

- FORMA ROTONDA
- COLORE LUCENTE E CHIARO (NON GIALLO)
- QUOTA-----
- MOVIMENTO TRAIETTORIA LINEARE
ORIZZONTALE DA D VERSO S
- LOCALITA' FRAZIONE RESIDENZIALE
- DISTANZA-----
- N.TESTIMONI 01
- Fonte: Archivio CISU

ARADEO (LE) 6/05/10 h.12,25- 12,30

- FORMA DISCOIDALE
- COLORE NERO BEN VISIBILE
- QUOTA BASSA
- MOVIMENTO PRIMA “A TRATTI”, POI, DOPO UNA PAUSA, L’OGGETTO SCHIZZA VIA CON GRANDE ACCELERAZIONE (FOTO CON IL TELEFONINO)
- LOCALITA’ CASA DEL TESTIMONE
- DISTANZA NON ELEVATA
- N.TESTIMONI
- Fonte: “La Gazzetta del Mezzogiorno” del 10/05/10;
Archivio CISU (NO)

BITRITTO (BA) 7-8/05/10

- FORMA IMMAGINE SU UN CAMPO RAFFIGURANTE UNA SORTA DI “CANE SDRAIATO SUL FIANCO”
- COLORE
- QUOTA A LIVELLO DEL TERRENO
- MOVIMENTO-----
- LOCALITA’CAMPAGNA DI UN PRIVATO
- DISTANZA
- N.TESTIMONI VARI
- Fonte:”La Gazzetta del Mezzogiorno” del 13/05/10; “Il Giornale dei Misteri” del giugno 2010, n.461

OSTUNI(BR) 9/05/10 h.12 circa

- FORMA TIPO UCCELLI O AEREI
- COLORE -----
- QUOTA-----
- MOVIMENTO OGGETTO RILEVATO
SCARICANDO LE FOTO SUL PC
- LOCALITA' COLLINA
- DISTANZA-----
- N.TESTIMONI 01
- Fonte: Archivio CISU

LECCE 16/05/10 h.16,57

- FORMA SFERICA
- COLORE BIANCO
- QUOTA-----
- MOVIMENTO OGGETTO (PUNTINO)
RILEVATO AL MOMENTO DI SCARICARE LE
FOTO DAL PC
- LOCALITA' S.CATALDO (MARINA DI LECCE)
- DISTANZA-----

- N.TESTIMONI 01
- Fonte: Archivio CISU

BRINDISI 23/05/10 h.00

- FORMA SFERE LUMINOSE A TRIANGOLO
- COLORE GIALLO AMBRA
- QUOTA BASSA
- MOVIMENTO FLUTTUANTE, POI SCOMPARSA DI UNA LUCE (LE ALTRE HANNO RIDOTTO LA PROPRIA INTENSITA' FINO A SPARIRE)
- LOCALITA' CAMPAGNA
- DISTANZA 500 M
- N.TESTIMONI 01

- Fonte: Archivio CISU

MONOPOLI(BA) 28/05/10 h.03

- FORMA CIRCOLARE (FOTO)
- COLORE BLU E VERDE
- QUOTA FORSE 200 M
- MOVIMENTO IMMOBILE, CON BAGLIORI (L'OGGETTO PAREVA RUOTARE SU SE' STESSO)
- LOCALITA' STRADA SECONDARIA DELLA CITTADINA
- DISTANZA 200 M
- N.TESTIMONI 03
- Fonte:Comunicazione del testimone al CUN

MATTINATA (FG) 30/05/10 h.1,20

- FORMA SFERICA (TANTE SFERE)
- COLORE ROSSO
- QUOTA BASSA
- MOVIMENTO NO
- LOCALITA'LARGO DI MATTINATA DIREZIONE
NORD BARESE
- DISTANZA 5 KM
- N.TESTIMONI 05
- Fonte: Archivio CISU

BRINDISI 3(?)/06/10 h.22

- FORMA TRE LUCI DELIMITANTI UN IPOTETICO TRIANGOLO SCALENO
- COLORE ROSSO FUOCO
- QUOTA BASSA
- MOVIMENTO CON LE DISTANZA INVARIATE, LE LUCI SONO SPARITE IMPROVVISAMENTE
- LOCALITA' CITTA'
- DISTANZA NON ECCESSIVA
- N.TESTIMONI 01
- Fonte: "Senza Colonne" del 10/06/10; Archivio CISU

TRANI (BAT) 7/06/10 h.19,15 circa

- FORMA CIRCOLARE (FOTO)
- COLORE RIFLESSO LUCE SOLARE
- QUOTA-----
- MOVIMENTO MOTO UNIFORME
- LOCALITA' CENTRO ABITATO
- DISTANZA 400 M
- N.TESTIMONI 01
- Fonte: Archivio CISU

TRICASE (LE) 10/06/10 h.quasi le 16

- FORMA DISCOIDALE CON RIGONFIAMENTO CENTRALE
- COLORE SCURO(CHIARO DI SOPRA)
- QUOTA BASSA
- MOVIMENTO FERMO, FOTOGRAFATO E POI SPARITO
- LOCALITA' SANT'EUFEMIA DI TRICASE
- DISTANZA BREVE
- N.TESTIMONI 01
- Fonte:"Il Gallo.it" e comunicazione di un astrofilo al CUN (NO)

FOGGIA 10/06/10

- FORMA TANTE SFERE
- COLORE
- QUOTA BASSA
- MOVIMENTO DA N A S E DA S A N
- LOCALITA' CASA DEL TESTIMONE
- DISTANZA-----
- N.TESTIMONI 01
- Fonte: Archivio CISU

BITONTO (BA) 18/06/10 h.22,30- 23

- FORMA SFERICA CON ALONE RIFLETTENTE
- COLORE ROSSO FUOCO
- QUOTA-----
- MOVIMENTO IMMOBILITA', POI TRAIETTORIA CIRCOLARE, POI DISCESA ED ALLONTANAMENTO REPENTINO
- LOCALITA' CASA DEI TESTIMONI
- DISTANZA-----

- N.TESTIMONI 02
- Fonte: Comunicazione del testimone al CUN

S.GIOVANNI ROTONDO (FG)

19/06/10 h.15,30

- FORMA CIRCA 10 SFERE
- COLORE BIANCO PERLACEO
- QUOTA CIRCA 400 M
- MOVIMENTO VARIO MA QUASI ORIZZONTALE (LE SFERE SONO SCOMPARSE DIETRO UNA NUVOLA)
- LOCALITA' FRAZIONE
- DISTANZA 400 M
- N.TESTIMONI 01
- Fonte: Comunicazione del testimone al CUN – (NO)

MARTINA FRANCA (TA) 20/06/10

h.03,11

- FORMA TANTE PICCOLE LUCI CHE SI MUOVEVANO DI CONTINUO (UN OGGETTO ENORME)
- COLORE GIALLO-ROSSO
- QUOTA
- MOVIMENTO L'OGGETTO ENORME SI MUOVEVA VELOCEMENTE DALL'ALTO VERSO IL BASSO E POI A ZIG-ZAG
- LOCALITA' CITTADINA
- DISTANZA ALMENO 500 M
- N.TESTIMONI 01
- Fonte: Archivio CISU

MAGLIANO (LE) 22/06/10 H.INIZIO 20,45

- FORMA SFERICA
- COLORE BIANCO INTENSO CON LUCE PROPRIA
- QUOTA 300-400 M
- MOVIMENTO I TESTIMONI SONO FERMI IN AUTO, QUANDO VEDONO L'OGGETTO
- LOCALITA' FRAZIONE
- DISTANZA 2 KM
- N.TESTIMONI 02
- Fonte: "Nuovo Quotidiano di Puglia" del 24/06/10; comunicazione del testimone al CUN (NO)

ALLISTE (LE) 22/06/10 h.21,00

- FORMA TIPO UNA MEZZA LUNA PIENA
- COLORE GIALLO E LUMINOSO
- QUOTA-----
- MOVIMENTO IMMOBILE (MAN MANO, L'OGGETTO E LA PROPRIA LUMINOSITA' SPARIVANO DIVENTANDO INVISIBILI)
- LOCALITA' -----
- DISTANZA-----
- N.TESTIMONI 01
- Fonte: Archivio CISU

MARINA DI NOVAGLIE (LE)

23/06/10 h.21

- FORMA ENORME FASCIO UNICO DI FORMA CONICA CON STRANE SFERE
- COLORE-----
- QUOTA TRA LE NUVOLE
- MOVIMENTO FASCIO LUMINOSO CONTINUO
- LOCALITA' IN ALESSANO (LE)
- DISTANZA-----
- N.TESTIMONI VARI
- Fonte: "Nuovo Quotidiano di Puglia" del 25/06/10

GRAVINA DI PUGLIA (BA)

25/06/10 h.22,30

- FORMA LUCE NEL CIELO
- COLORE CANGIANTE (BIANCA, POI ROSSA, POI GIALLA, VERDE, BLU...)
- QUOTA
- MOVIMENTO IN SENSO VERTICALE, DALL'ALTO VERSO IL BASSO, E POI TORNARE VERSO L'ALTO
- LOCALITA' PERIFERIA
- DISTANZA-----
- N.TESTIMONI 02
- Fonte: Archivio CISU

CAGNANO VARANO (FG)

26/06/10 h.22,30

- FORMA LUCE FISSA
- COLORE-----
- QUOTA-----
- MOVIMENTO VELOCE-----
- LOCALITA' PAESE
- DISTANZA-----
- N,TESTIMONI VARI
- Fonte: Archivio CISU (NO)

MOLFETTA(BA) 29/06/10 h.19,45

- FORMA OGGETTO LUMINOSO SIMILE A UNA STELLA (MOLTO LUMINOSO E METALLICO)
- COLORE-----
- QUOTA-----
- MOVIMENTO SCOMPARE POI RICOMPARE
- LOCALITA' ZONA INDUSTRIALE
- DISTANZA-----
- N.TESTIMONI 01
- Fonte:Archivio CISU

BARI 2/07/10 h.19,18

- FORMA PIATTO CAPOVOLTO (4-5 OGGETTI CIRCOLARI)
- COLORE BIANCO
- QUOTA
- MOVIMENTO CON ESTREMA VELOCITA' E CON TRAIETTORIA A FORMA DI “,” ; POCO DOPO ANCHE GLI ALTRI OGGETTI SONO SPARITI
- LOCALITA'
- DISTANZA NOTEVOLE
- N.TESTIMONI VARI
- Fonte: Archivio CISU

ALTAMURA (BA) 4/07/10 h.21

- FORMA LUCE ROSSA
- COLORE ROSSO
- QUOTA
- MOVIMENTO GLI OGGETTI SI MUOVEVANO MANTENENDO UNA DISTANZA NON MOLTO RAVVICINATA, PER POI SPARIRE
- LOCALITA'
- DISTANZA 10 M
- N.TESTIMONI
- Fonte: Archivio CISU

POLIGNANO A MARE(BA) 5- 6/07/10, notte

- FORMA 6-7 OGGETTI PUNTIFORMI TUTTI DELLA STESSA LUMINOSITA'
- COLORE-----
- QUOTA-----
- MOVIMENTO GRUPPO DI OGGETTI CHE TRANSITAVA ALLO ZENITH IN DIREZIONE E/NO
- LOCALITA' SPIAGGIA
- DISTANZA-----
- N.TESTIMONI VARI
- Fonte: Archivio CISU

S.PIETRO VERNOTICO (BR)

7/07/11 h.poco dopo mezzanotte

- FORMA
- COLORE LUCE VERDE FILMATA
- QUOTA 100 M
- MOVIMENTO OSCILLATORIO ED IRREGOLARE, SPESSO PARALLELAMENTE AL TERRENO
- LOCALITA' CITTADINA
- DISTANZA 100 m
- N.TESTIMONI 01
- Fonte:"La Gazzetta del Mezzogiorno" del 10/07/10; archivio del CISU; comunicazione del testimone al CUN

LECCE 8/07/10 h.serale

- FORMA TRIANGOLO
- COLORE-----
- QUOTA-----
- MOVIMENTO-----
- LOCALITA' CITTA'
- DISTANZA-----
- N.TESTIMONI 01
- Fonte: Archivio CISU

ANDRIA (BAT) 9/07/10 h.serale

- FORMA CIRCOLARE
- COLORE BIANCO
- QUOTA-----
- MOVIMENTO SU E GIU' A ZIG ZAG DAL BASSO VERSO L'ALTO, POI L'OGGETTO E' SPARITO IN ORIZZONTALE
- LOCALITA' DALLA VERANDA DI CASA DELLA TESTIMONE
- DISTANZA NON ALTISSIMA
- N.TESTIMONI 01
- Fonte: Archivio CISU

ALTAMURA (BAT) 11/07/10 H.21- 22

- FORMA LUCE
- COLORE-----
- QUOTA MOLTO ALTA
- MOVIMENTO APPARE E SCOMPARE ALL'IMPROVVISO GRADUALMENTE
- LOCALITA' DA MATERA (VIDEO)
- DISTANZA DA MATERA
- N.TESTIMONI 01
- Fonte: Archivio CISU

CERIGNOLA (FG) 13/07/10 h.3,13

- FORMA
- COLORE LUCE BIANCA
- QUOTA-----
- MOVIMENTO LUCE DA PICCOLA SI E' INGRANDITA E POI E' SPARITA
- LOCALITA'
- DISTANZA LONTANISSIMA
- N.TESTIMONI 01
- Fonte: Archivio CISU

TRICASE (LE) 14/07/10 h.21

- FORMA TONDEGGIANTE
- COLORE BIANCO
- QUOTA
- MOVIMENTO L'OGGETTO HA ATTRAVERSATO LA PORZIONE DI CIELO SOPRA DI LUI (VI ERA UNA SCIA LUMINOSA)
- LOCALITA' IN PAESE
- DISTANZA
- N.TESTIMONI VARI
- Fonte: Archivio CISU

Taranto 14 o 15/07/10

- FORMA SFERA DI FUOCO
- COLORE ROSSO
- QUOTA-----
- MOVIMENTO STRANI (SI MUOVE VERSO IL BASSO E POI L'ALTO PER POI SCOMPARIRE)
- LOCALITA'-----
- DISTANZA-----
- N.TESTIMONI 01
- Fonte: Archivio CISU

MESAGNE (BR) 18/07/10 h.00,19

- FORMA-----
- COLORE-----
- QUOTA-----
- MOVIMENTO-----
- LOCALITA CITTADINA
- DISTANZA-----
- N.TESTIMONI -----
- Fonte:Archivio CISU

GALATONE O GALATINA (LE)

23/07/10 h.22,30

- FORMA VIDEO CON PUNTINO ROSSO
- COLORE-----
- QUOTA-----
- MOVIMENTO IL PUNTINO ROSSO SVOLAZZA
IRREGOLARMENTE
- LOCALITA'-----
- DISTANZA-----
- N.TESTIMONI-----
- Fonte:Archivio CISU

MAGLIE (LE) 25/07/10 h.21,35

- FORMA VARIE LUCI
- COLORE ROSSO
- QUOTA TRA 3000 E 6000 M DI QUOTA (IMPRESSIONE)
- MOVIMENTO DA N VERSO S, SI FERMAVANOM TORNAVANO VERSO N E SI ALZAVANO FINO A RIMPICCIOLIRSI E SPARIRE
- LOCALITA' ABITAZIONE DEL TESTIMONE
- DISTANZA TRA 3000 E 6000 M DI QUOTA (IMPRESSIONE)
- N.TESTIMONI
- Fonte:Archivio CISU

CASTELLANETA (TA) 28/07/10

H.13,28

- FORMA MACCHIOLINA TIPO UCCELLO
- COLORE-----
- QUOTA-----
- MOVIMENTO L'OGGETTO E' STATO RILEVATO AL MOMENTO IN CUI LA FOTO E' STATA SCARICATA AL PC
- LOCALITA' CAMPAGNA
- DISTANZA-----
- N.TESTIMONI 01
- Fonte: Archivio CISU

GIOVINAZZO (BA) 28/07/10

h.20,25

- FORMA 6 SFERE, CON RIFLESSI METALLICI
- COLORE NERO
- QUOTA 1 KM DA TERRA
- MOVIMENTO IMMOBILI E DISPOSTE IN MODO CASUALE,
- LOCALITA' PAESE
- DISTANZA 2 KM
- N.TESTIMONI 01
- Fonte: Archivio CISU

SP ADELFA A CASAMASSIMA (BA) 1/08/10 h.13,30

- FORMA SFERA CON APPENDICE
- COLORE METALLICO
- QUOTA 100 M DA TERRA
- MOVIMENTO ORIZZONTALE, POI CURVILINEO
- LOCALITA' STRADA PROVINCIALE
- DISTANZA 150 M DAL TESTIMONE
- N.TESTIMONI 01
- Fonte: Comunicazione del testimone al CUN

LECCE 1/08/10 h.18,30

- FORMA 2 SFERE
- COLORE TRASPARENTI
- QUOTA 50 M
- MOVIMENTO PER POCHI SECONDI
- LOCALITA' CENTRO
- DISTANZA -----
- N.TESTIMONI 01
- Fonte: Segnalazione del testimone al CUN

OSTUNI (BR) 4/08/10 h.inizio 18,30

- FORMA A “SAPONETTA”
- COLORE CROMATO, DI ASPETTO SOLIDO E METALLICO
- QUOTA COME QUELLA DI UN AEREO DI LINEA
- MOVIMENTO RETTILINEO ORIZZONTALE
- LOCALITA' STRADA PER FRANCAVILLA F.(BR)
- DISTANZA -----
- N.TESTIMONI 02
- Fonte: Segnalazione del testimone al CUN

BARLETTA (BAT) AGOSTO 2010

- FORMA OVALE (SEMBRAVA UN ELICOTTERO VISTO DI FRONTE)
- COLORE METALLICO
- QUOTA -----
- MOVIMENTO VELOCISSIMO
- LOCALITA' LITORANEA DI PONENTE
- DISTANZA -----
- N.TESTIMONI 01
- Fonte: Uforama n.135 agosto/settembre 2010;
"La Gazzetta del Mezzogiorno2 del 6/08/10

MOLFETTA (BA) 11/08/10

- FORMA SFERICA (VARIE – 10? - SFERE)
 - COLORE ROSSO LUMINOSO
 - QUOTA
 - MOVIMENTO
 - LOCALITA' STRADA STATALE (SPARIVANO UNA ALLA VOLTA)
 - DISTANZA
-
- N.TESTIMONI VARI IN AUTO IN MOVIMENTO, POI FERMATASI
 - Fonte: Archivio CISU

S.VITO DEI NORMANNI (BR)

13/08/10 H.11,45

- FORMA 1 PALLA
- COLORE FUOCO
- QUOTA
- MOVIMENTO STRANI MOVIMENTI (SPARITA NEL NULLA)
- LOCALITA' CAMPAGNA
- DISTANZA -----
- N.TESTIMONI 3 AMICI IN AUTO
- Fonte: Archivio CISU

PUNTA PROSCIUTTO, PORTO CESAREO (LE) 19/08/10 h.13

- FORMA TIPO PALLONE METEOROLOGICO
- COLORE BIANCO
- QUOTA MOLTO ELEVATA
- MOVIMENTO AVANTI E INDIETRO,POI VERSO O E QUINDI SI È FERMATO FACENDO UNA PIROETTA PER POI PRENDERE QUOTA E SALIRE RIMPICCIOLENDOSI
- LOCALITA' SPIAGGIA
- DISTANZA SULLA VERTICALE DEL TESTIMONE
- N.TESTIMONI 02
- Fonte: Archivio CISU

TRANI (BAT) 27/08/10 h.13,10

- FORMA 3 OGGETTI STRANI SFERICI IN LINEA ORIZZONTALE MA TIPO A SCALETTA
- COLORE GRIGIO
- QUOTA ALTA
- MOVIMENTO FERMI POI SI SONO MOSSI
- LOCALITA' CENTRO
- DISTANZA SONO PASSATI SOPRA CASA DEL TESTIMONE
- N.TESTIMONI 01
- Fonte: Archivio CISU

BARLETTA (BAT) FINE AGOSTO 2010 h.05

- FORMA UN OGGETTO RILEVATO AL MOMENTO IN CUI LE FOTO SONO STATE SCARICATE AL PC
- COLORE -----
- QUOTA -----
- MOVIMENTO -----
- LOCALITA' -----
- DISTANZA -----
- N.TESTIMONI 01
- Fonte: Archivio CISU

MOLA DI BARI (BA) 4/09/10

h.20,26

- FORMA 4 LUCI CON FORMAZIONE A TRIANGOLO SCALENO
- COLORE ARANCIONE VIVO E FUORI GIALLO FUOCO
- QUOTA -----
- MOVIMENTO LE SFERE SONO SVANITE A INTERVALLI REGOLARI DI CIRCA TRE SECONDI
- LOCALITA' CAMPAGNA
- DISTANZA -----
- N.TESTIMONI 01
- Fonte: Archivio CISU

TARANTO 12/09/10 h.20,15 circa

- FORMA LUCE MOLTO INTENSA E FORTE
- COLORE -----
- QUOTA -----
- MOVIMENTO DA D VERSO S, POI VERSO L'ALTO ED E' SCOMPARSA DEL TUTTO
- LOCALITA' CENTRO
- DISTANZA -----
- N.TESTIMONI 06
- Fonte: Archivio CISU

CONVERSANO (BA) 19/09/10

h.19,35

- FORMA UN OGGETTO LUMINOSO CHE AUMENTAVA DI LUCENTEZZA
- COLORE-----

- QUOTA ALTA
- MOVIMENTO COME UN AEREO MA A ZIG-ZAG
- LOCALITA' FRAZIONE DI COZZE
- DISTANZA MOLTO LONTANO
- N.TESTIMONI 01
- Fonte: Archivio CISU

FOGGIA 25/09/10 h.20,45

- FORMA LUCI
- COLORE GIALLO-ROSSO
- QUOTA-----
- MOVIMENTO SI SONO LEVATE IN CIELO IN SEQUENZA (PRIMA 3 POI 2 POI 1) VICINE TRA LORO
- LOCALITA' CENTRO
- DISTANZA -----
- N.TESTIMONI 05
- Fonte: Archivio CISU

SANTERAMO (BA) 29/09/10 (?)

h.23

- FORMA 2 OGGETTI
- COLORE LUCE GIALLO FORTE E ROSSA IN ALTERNANZA
- QUOTA-----
- MOVIMENTO PIANO PER POI SPARIRE SENZA RUMORE
- LOCALITA'-----
- DISTANZA -----
- N.TESTIMONI 01
- Fonte: Archivio CISU

Lecce 14/10/10 h.03,00

- FORMA DISCOIDALE
- COLORE GRIGIO
- QUOTA 100-300 M
- MOVIMENTO OSCILLATORIO E A TRATTI ANDAVA SU E GIU' POI NUOVAMENTE OSCILLATORIO PER POI RIALZARSI IN ALTO
- LOCALITA 'PERIFERIA
- DISTANZA 100-150 M
- N.TESTIMONI 03
- Fonte: Segnalazione del testimone al CUN (NO)

SP SANNICANDRO GARGANICO (BA) 25/11/10, h.01,40

- FORMA SFERICA CON SCIA
- COLORE ROSSO /VERDE
- QUOTA
- MOVIMENTO UNIDIREZIONALE SU TRAIETTORIA RETTILINEA, PASSANDO DIETRO LE NUVOLE
- LOCALITA'S.P.
- DISTANZA ABBASTANZA ELEVATA
- N.TESTIMONI 02 IN AUTO
- Fonte: Archivio CISU

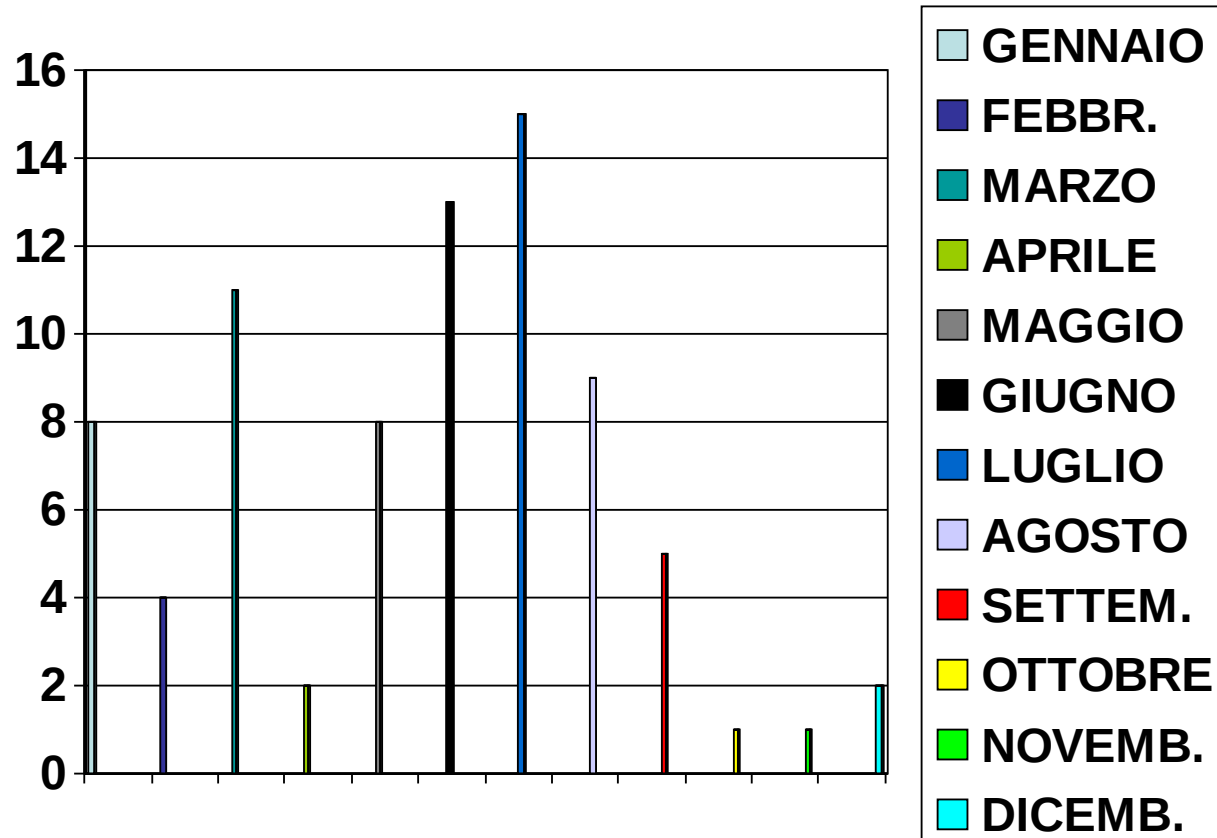
OTRANTO (LE) 4/12/10 h.18,05

- FORMA 4 OGGETTI LUMINOSI
- COLORE LUMINOSI
- QUOTA BASSA (CIRCA 20 M SOPRA LE CASE)
- MOVIMENTO DA NO VERSO SE
- LOCALITA' NELLA CITTADINA
- DISTANZA
- N.TESTIMONI 02 IN AUTO
- Fonte: "Focus" n.220, febbraio 2011

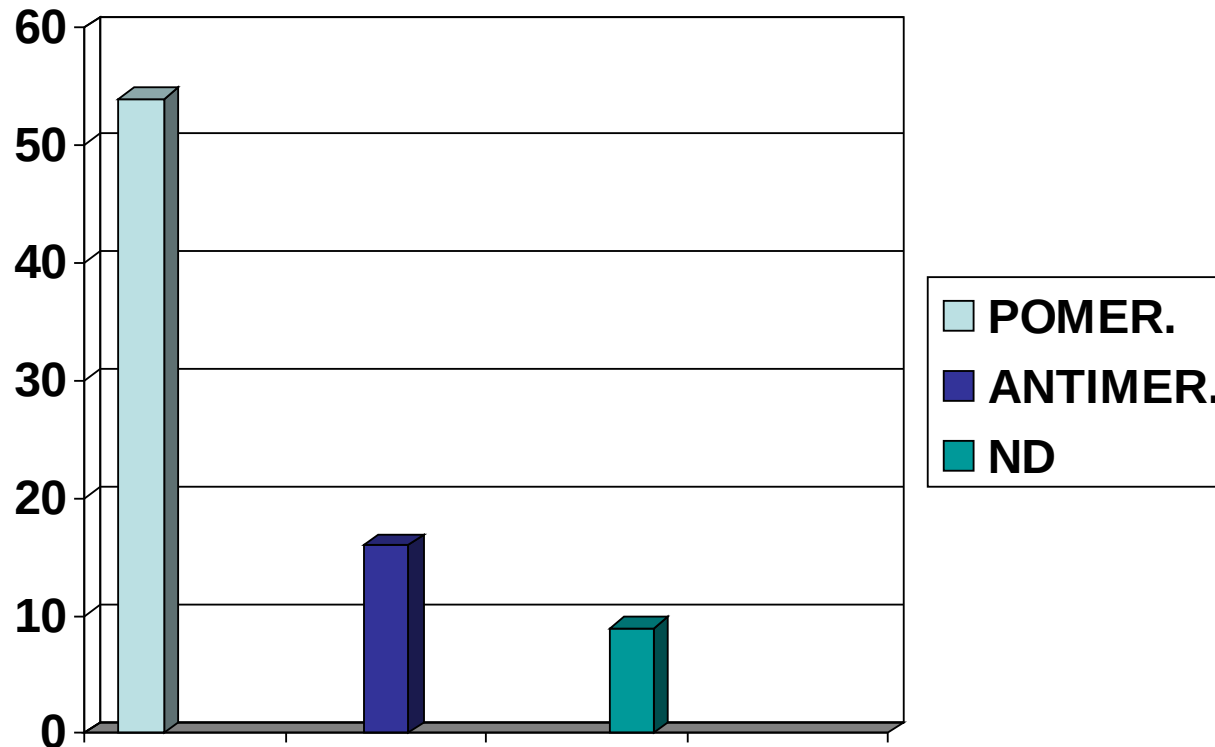
ALTAMURA (BA) 31/12/10 h.23,50

- FORMA UNA LUCE SFERICA
- COLORE ROSSICCIO FUOCO
- QUOTA-----
- MOVIMENTO FERMA, POI SI ALLONTANA CON UNA VELOCITA' MOLTO STRANA (RIPETENDO IL COMPORTAMENTO)
- LOCALITA'-----
- DISTANZA -----
- N.TESTIMONI VARI
- Fonte: Archivio CISU

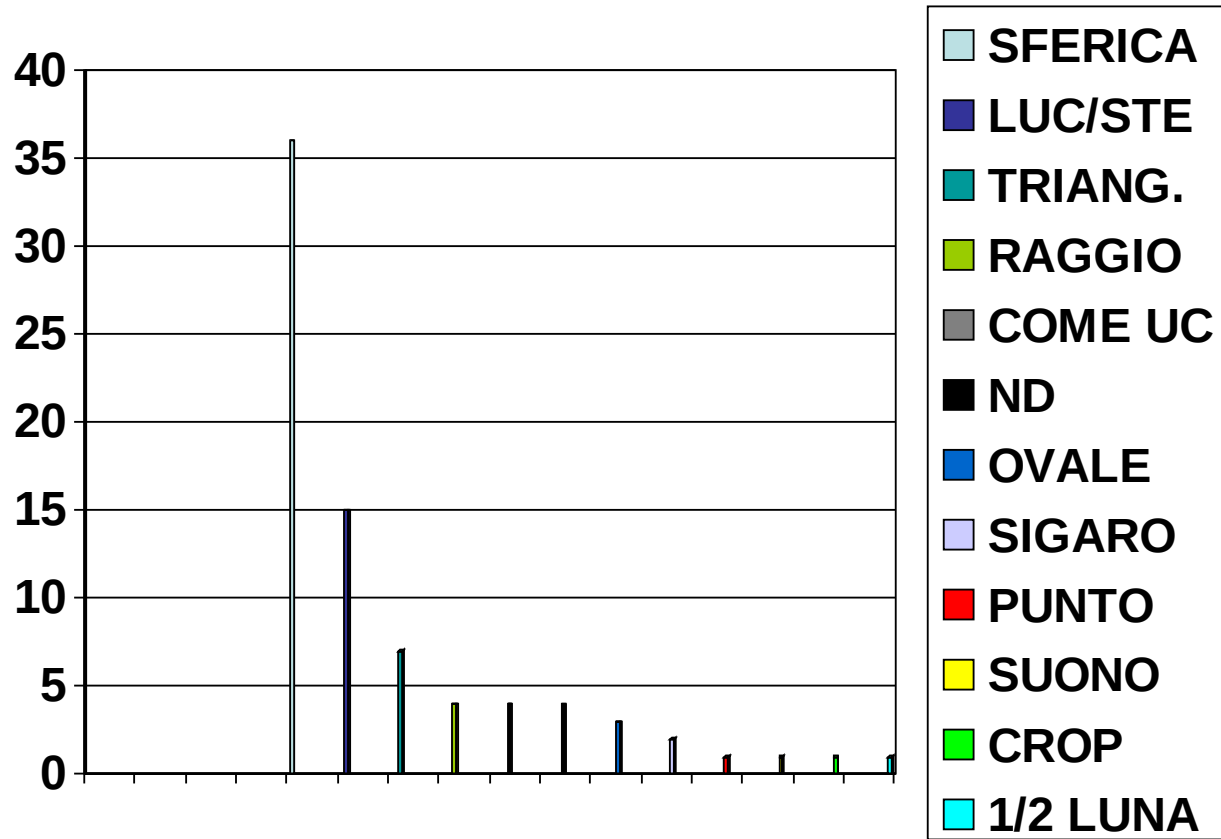
CLASSIFICAZIONE PER MESE DI AVVISTAMENTO



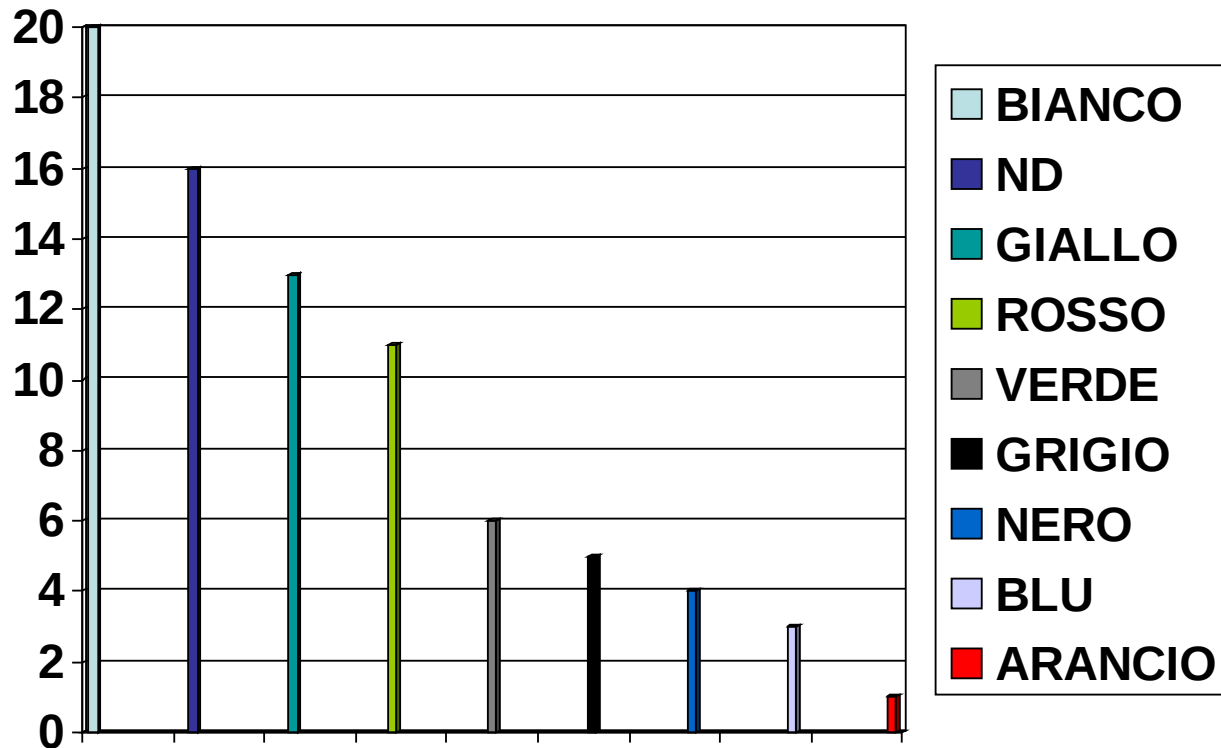
CLASSIFICAZIONE PER FASCIA ORARIA DI AVVISTAMENTO



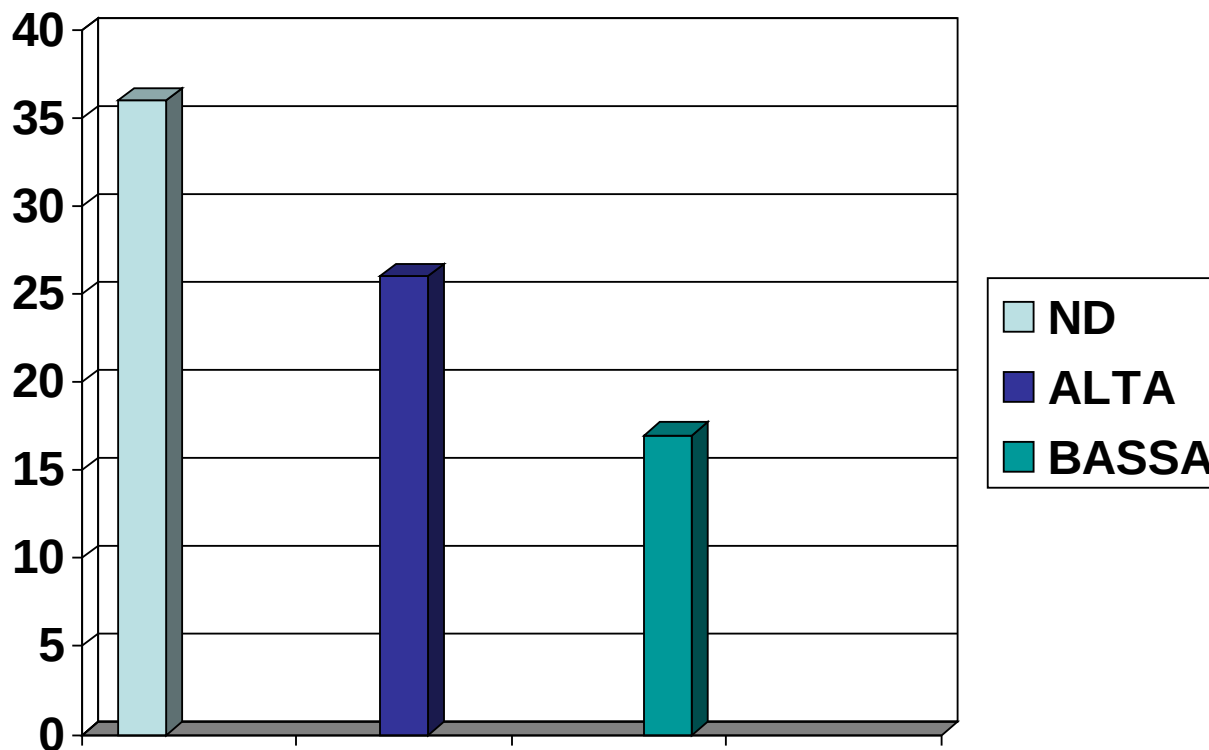
CLASSIFICAZIONE PER FORMA DELL'OGGETTO



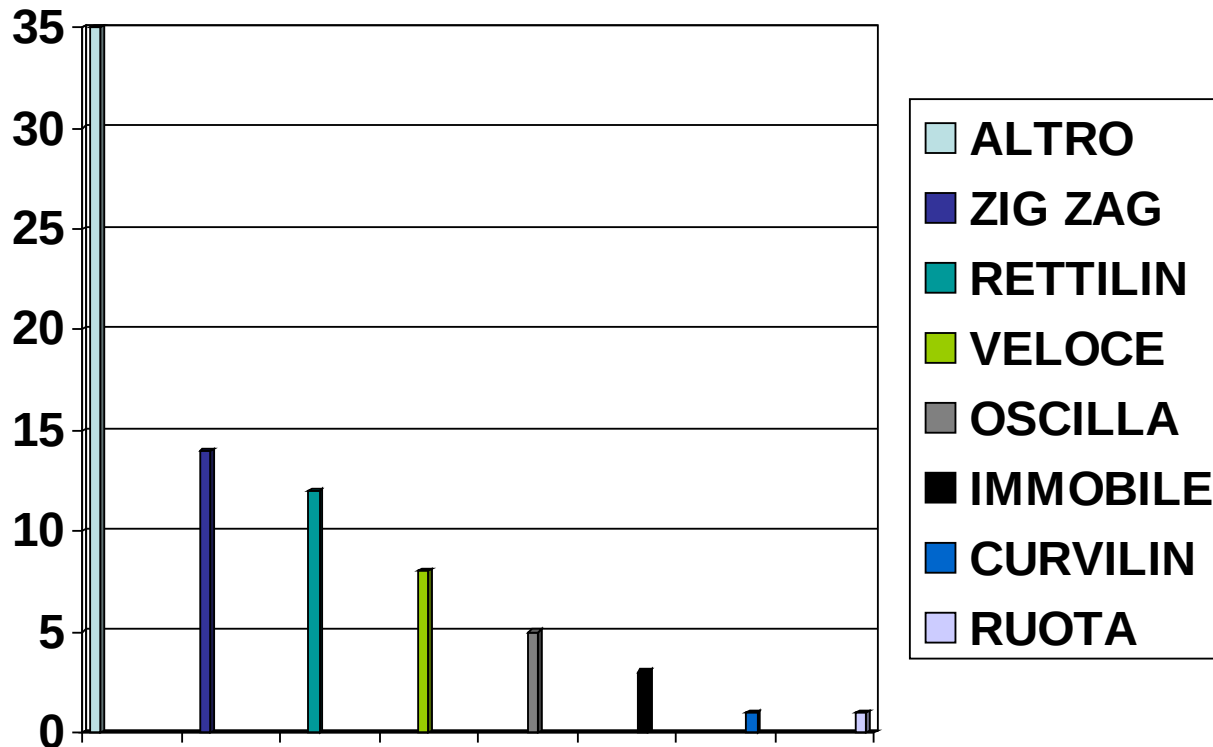
CLASSIFICAZIONE PER COLORE DELL'OGGETTO



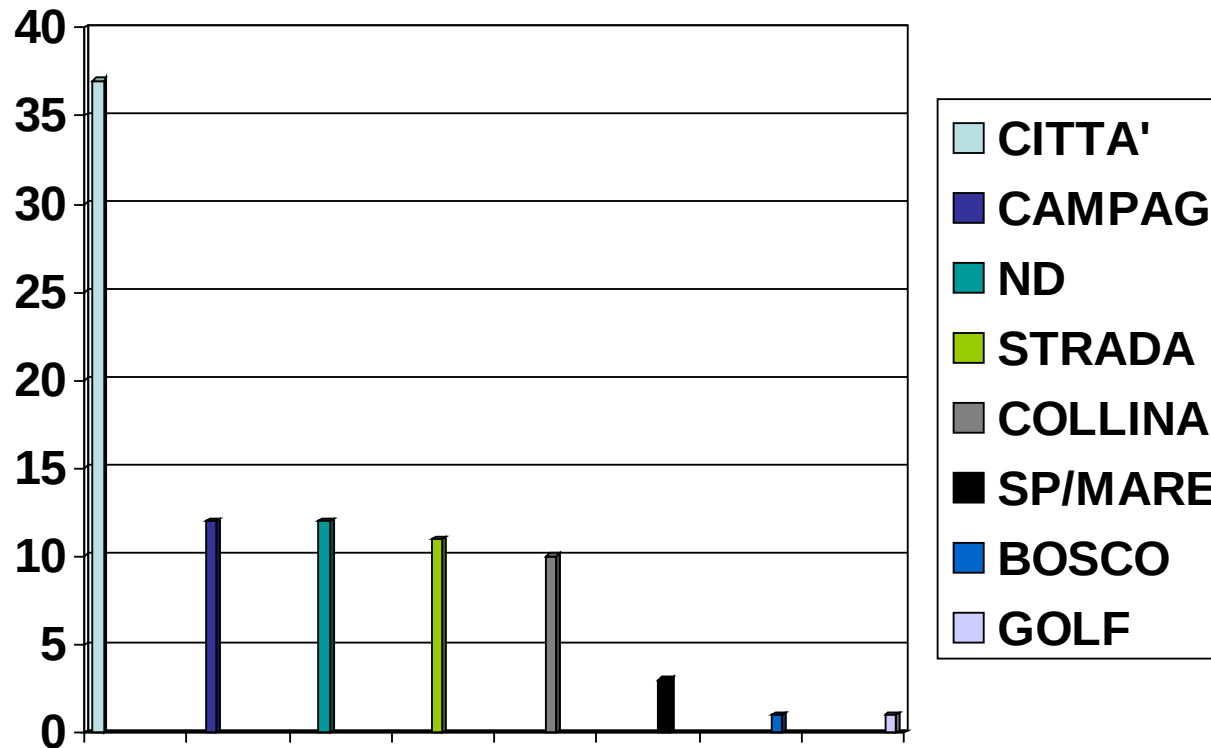
CLASSIFICAZIONE PER QUOTA DI AVVISTAMENTO



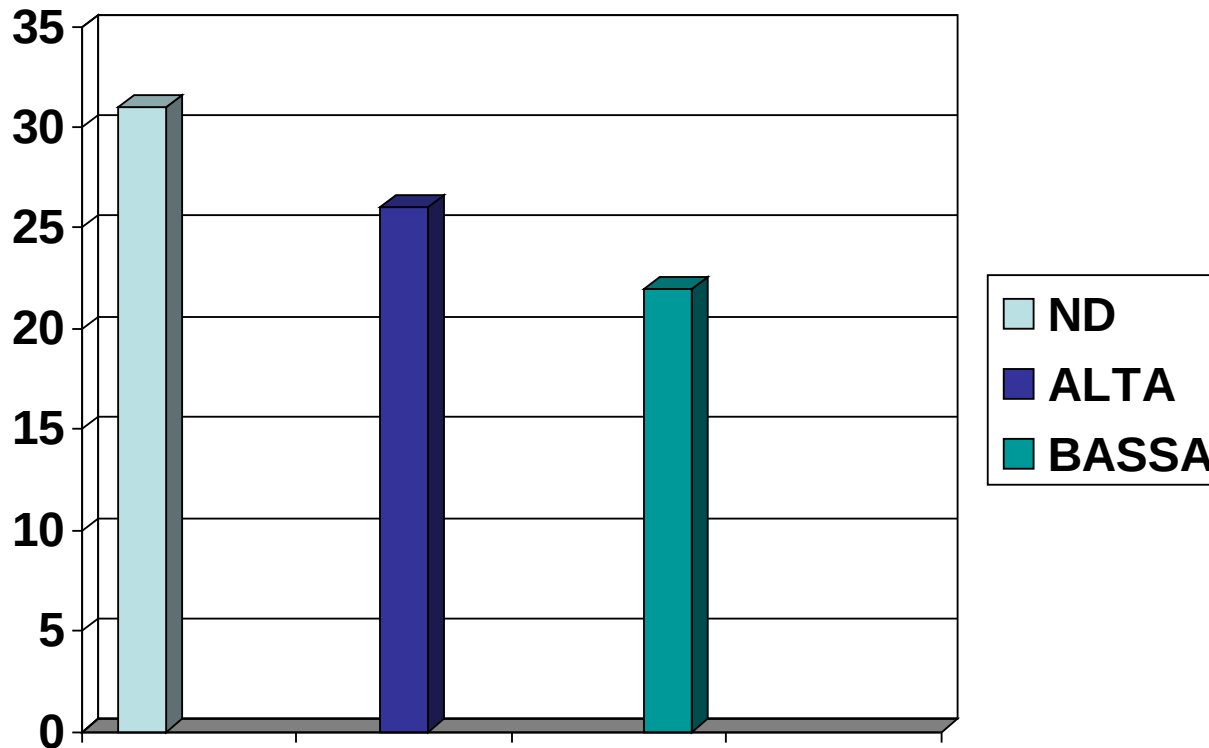
CLASSIFICAZIONE PER TIPO DI MOVIMENTO DELL'OGGETTO



CLASSIFICAZIONE PER TIPO DI LUOGO DI AVVISTAMENTO



DISTANZA DAL TESTIMONE (BASSA FINO A 100 M.)



CLASSIFICAZIONE PER TIPOLOGIA CUN-SUF

AQ = FENOMENI DI ALTA QUOTA (33)

PG = "LANTERNE CINESI" (16)

BQ = FENOMENI DI BASSA QUOTA (9)

FA = EVENTUALI FALSI (5)

PU = "POST-UFO" (5)

FT = FENOMENI TECNOLOGICI, LASER,
FARI DA DISCOTECA (4)

AS = BOLIDI E FENOMENI NATURALI (2)

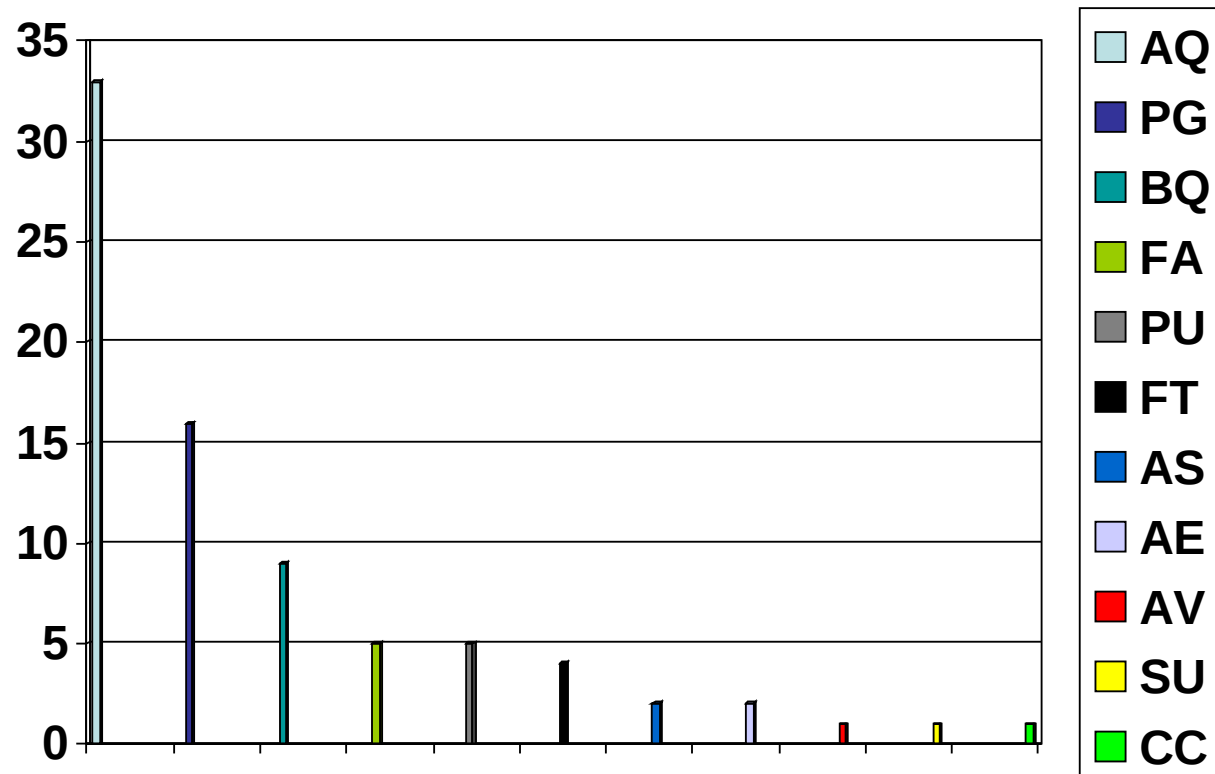
AE = VELIVOLI TERRESTRI, SATELLITI ARTIFICIALI (2)

AV = ERRORI FOTOGRAFICI (1)

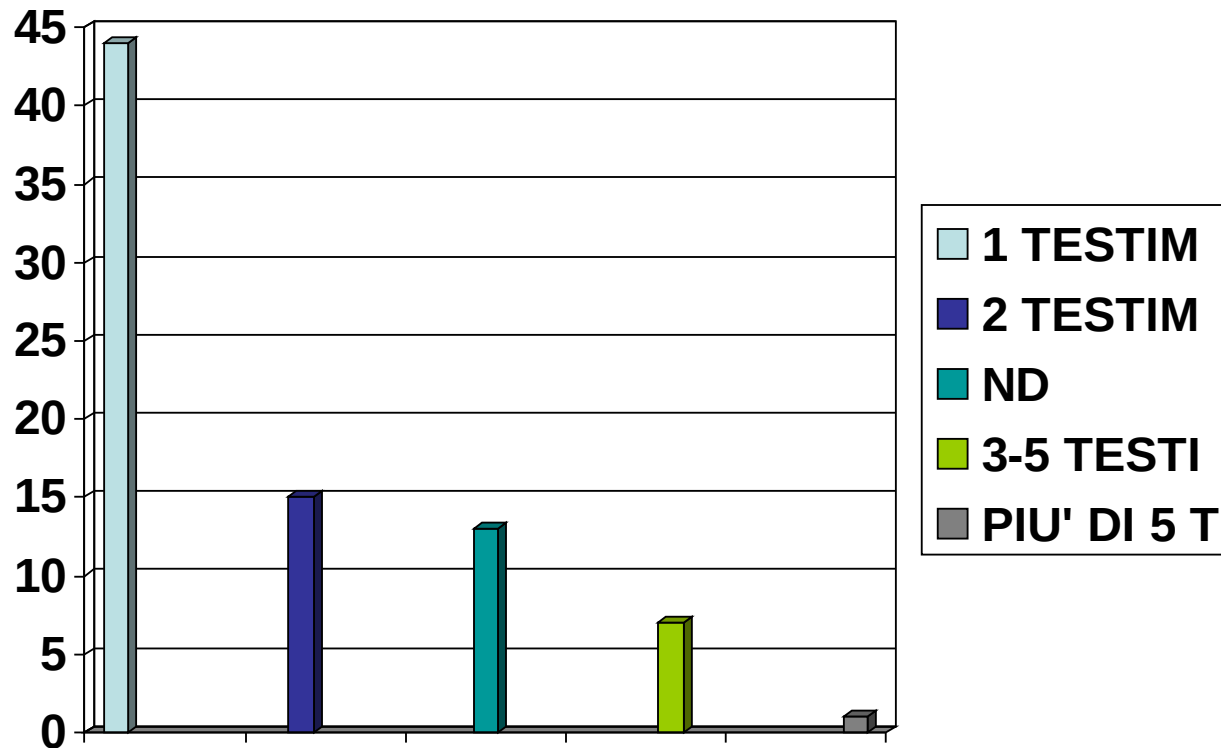
SU = SUONO ANOMALO (1)

CC = CROP CIRCLE O PRESUNTO TALE (1)

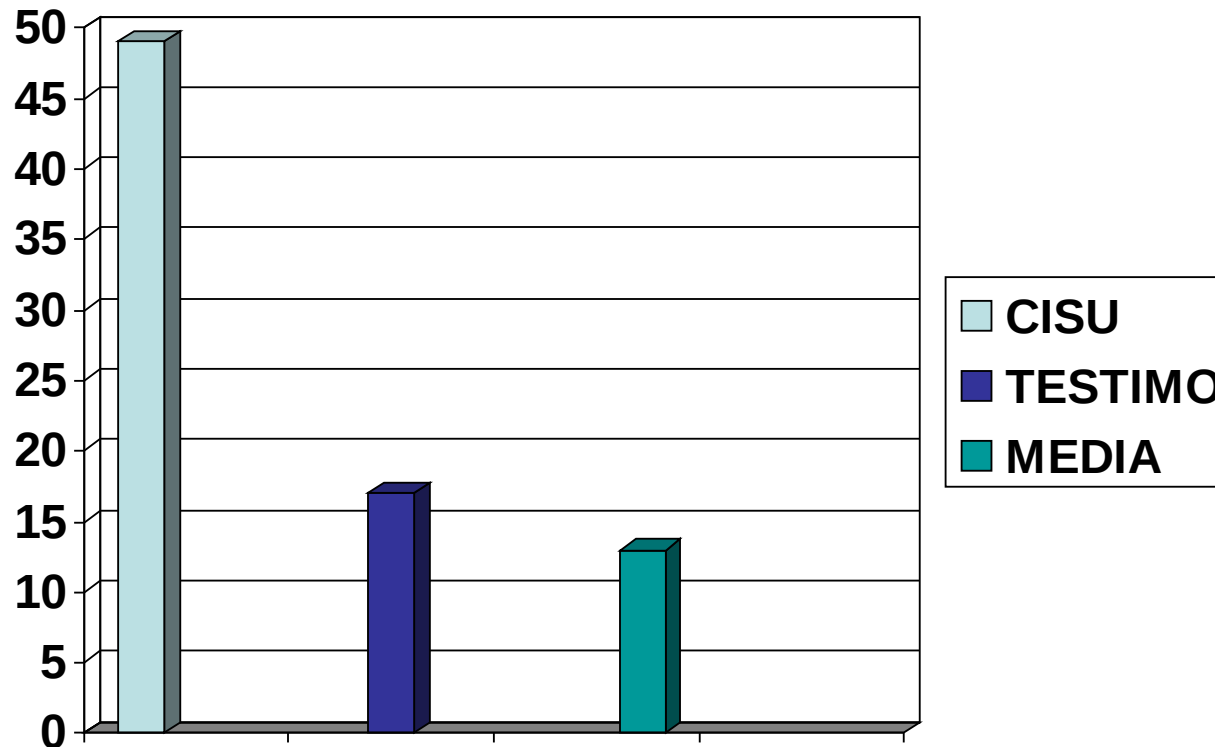
CLASSIFICAZIONE PER TIPOLOGIA CUN-SUF



CLASSIFICAZIONE PER NUMERO DEI TESTIMONI



CLASSIFICAZIONE PER TIPOLOGIA DELLE FONTI



CONSIDERAZIONI FINALI

- La casistica ufologica pugliese per l'a.2010 ha conosciuto un “boom” rispetto agli anni precedenti (ben 79 casi rispetto ai 23 del 2009 ed ai 30 del 2008).
- Peraltro, esattamente come nei due anni da sopra citati (2009 e 2008), si è registrato un maggior numero di casi durante la stagione estiva (15 a luglio e 13 a giugno), cui ha fatto seguito una flessione negli ultimi mesi. (addirittura solo 4 avvistamenti nell'ultimo trimestre dell'a.2010).

CONSIDERAZIONI FINALI

- La fascia oraria pomeridiana ha conosciuto piu' del triplo degli avvistamenti di quella antimeridiana (54 contro 16).
- La forma prevalente, di gran lunga, è risultata quella sferica (36 casi), ed il colore maggiormente frequente quello bianco.
- Sono emerse numerose circostanze caratterizzate da una certa difficoltà o impossibilità del testimone a rilevare alcune caratteristiche dell'avvistamento, soprattutto con riferimento alla quota (in 36 casi su un totale di 79) ed alla distanza dal testimone (in 31 casi); una minore difficoltà è stata rilevata relativamente al colore (16 casi), al numero dei testimoni (13 casi), alla località (12 casi), alla fascia oraria (9 casi) ed alla forma (4 casi).

CONSIDERAZIONI FINALI

- Per quanto riguarda la tipologia, è stata rilevata la presenza di “lanterne cinesi” (ossia di piccole mongolfiere commerciali), in quantità ben maggiore che nell’anno precedente: ne sono state viste infatti 4 nel 2009 e ben 16 nel 2010 (ma potrebbero essere più numerose, soprattutto fra quei casi che al momento sono stati censiti tra le AQ e le BQ).
- Relativamente al numero dei testimoni, a quest’ultimo è risultato inversamente proporzionale il numero degli avvistamenti (ben 44 con un solo testimone, 15 con 2 testimoni, 7 con un numero che va da 3 a 5 testimoni, 1 con più di 5 testimoni).

CONSIDERAZIONI FINALI

- Un'ultima osservazione va fatta con riguardo alla fonte delle segnalazioni, più della metà delle quali (n.49 su n.79) è pervenuta dall'Archivio CISU (ciò è frutto dell'ormai consolidata collaborazione tra i Coordinamenti Regionali delle due Associazioni).
- Inoltre, il numero degli avvistamenti segnalati direttamente al CUN dal testimone (n.17) è risultato maggiore a quello dei casi segnalati dai "mass-media" (n.13), a testimonianza del fatto che la casistica pugliese è perfettamente allineata con il dato nazionale, che si caratterizza da un'ormai irreversibile tendenza dei testimoni a rivolgersi direttamente alle Associazioni ufologiche qualificate, bypassando i "mass-media" medesimi.